



PROCEDIMIENTOS PARA EL TIEMPO DE INVIERNO

Año escolar 2019-20



Arlington Public Schools

Cómo se toman las decisiones

CONSIDERAMOS:

- La seguridad de los estudiantes, el personal y las familias
- La temperatura, el enfriamiento eólico y la acumulación de nieve o hielo
- Las operaciones seguras del autobús y la seguridad del conductor.



PRONÓSTICO

El Servicio Meteorológico Nacional pronostica condiciones climáticas inclementes.



COORDINACIÓN

Las escuelas y el condado coordinan la respuesta.



DECISIÓN DE LA TARDE

Se anuncia antes de las 6 p. m. si el pronóstico afectará el horario del autobús matutino.



REVISIÓN DE LAS 4:30 A. M.

Se revisan los pronósticos y actualizaciones del Servicio Meteorológico Nacional.



COORDINACIÓN

Las escuelas y el condado coordinan la respuesta.



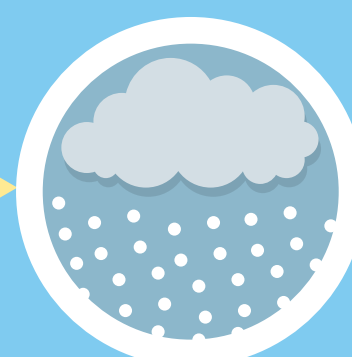
DECISIÓN POR LA MAÑANA

En caso de haber una actualización o nueva decisión, se comunicará antes de las 5 a. m.

Cuando la nieve o el hielo comienzan a aparecer durante el horario escolar

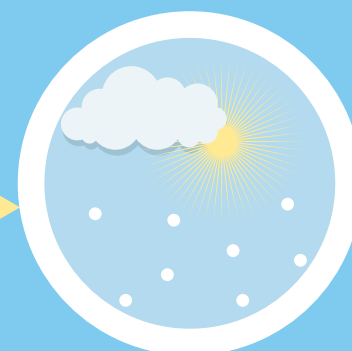


La nieve o el hielo comienzan a caer o se pronostica que se acumularán.



Se espera que la **ACUMULACIÓN** afecte los horarios de los autobuses de la tarde.

La decisión final de salida anticipada se toma a las 11:30 a. m. y se comunica a través de APS School Talk.



NO se espera **ACUMULACIÓN** para el momento de los horarios de los autobuses de la tarde.

La escuela termina a tiempo. Las cancelaciones nocturnas, si están justificadas, se anuncian antes de las 6 p. m.