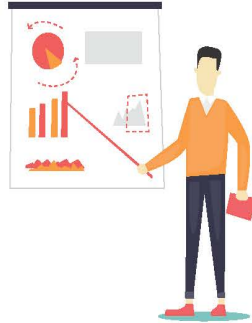


# Escuelas Públicas de Arlington (APS) PROCESO DE APOYO ESTUDIANTIL

Las Escuelas Públicas de Arlington (APS) tienen un proceso robusto para apoyar a los estudiantes. Reconocemos y valoramos la importancia del compromiso familiar y queremos estar seguros de que usted está bien informado sobre el Proceso de Apoyo Estudiantil, y consciente de las maneras en que usted puede asociarse con la escuela de su hijo en la eventualidad de que surjan preocupaciones con respecto al rendimiento académico de su hijo, necesidades socioemocionales y/o conductuales. A continuación, se muestra el proceso que los miembros del personal siguen cuando tienen preocupaciones acerca de los estudiantes.

## PHASE 1

### MAESTRO



#### **Fase 1 del Proceso de apoyo para el estudiante**

Cuando hay una preocupación académica, socioemocional o conductual acerca de un estudiante, la expectativa es que un maestro se comunicará con la familia y comenzará a implementar apoyos dentro del salón de clases. El profesor utiliza los datos para proporcionar instrucciones diferenciadas, implementar apoyo, supervisar el progreso y determinar qué sucederá si se necesitan los próximos pasos.

## PHASE 2

### EQUIPO DE MAESTROS DE APRENDIZAJE COLABORATIVO (CLT)



#### **Fase 2 del Proceso de apoyo para el estudiante**

Si un estudiante no está haciendo progresos anticipados con el apoyo actual, el maestro compartirá inquietudes con el equipo de personal colaborativo de la escuela y se comunicará con la familia del estudiante para recopilar información adicional y explorar intervenciones adicionales. El equipo supervisará el progreso y determinará qué pasos se deberían tomar, si fuesen necesarios. El equipo puede decidir continuar o revisar la intervención o proceder con una referencia al Equipo de Apoyo Estudiantil.

## PHASE 3

### EQUIPO DE APOYO ESTUDIANTIL

- Plan de intervención
- Evaluaciones para educación Especial
- Evaluación para Sección 504



#### **Fase 3 del Proceso de apoyo para el estudiante**

Si después de las intervenciones implementadas con fidelidad durante al menos 5-6 semanas el estudiante todavía no está haciendo progresos anticipados, el maestro refiere el caso al Equipo de Apoyo Estudiantil (SST), un equipo interdisciplinario en cada escuela el cual incluye padres/tutores legales y está dirigido por un Coordinador de Apoyo Estudiantil (SSC). El SST revisará la referencia, analizará los datos recopilados de las intervenciones y determinará los próximos pasos que se han de tomar, los que podrían incluir el desarrollo de un Plan de Intervención más formalizado, y/o la remisión para la evaluación de Educación Especial o la Sección 504.



Los padres/tutores legales también pueden iniciar un proceso de Equipo de Apoyo Estudiantil. Si le preocupa el desarrollo académico, socioemocional y el comportamiento de su hijo, el primer paso que debe tomar es hablar directamente con el maestro o maestros de su hijo, para compartir sus preocupaciones. También puede solicitar una reunión del Equipo de Apoyo Estudiantil para considerar una evaluación para la educación especial y/o la elegibilidad de la Sección 504 si se sospecha de una discapacidad. Los padres pueden comunicarse con el Centro de Recursos para Padres al [prc@apsva.us](mailto:prc@apsva.us) o 703-228-7239 con preguntas y/o para recibir información adicional.